



Medizinisches Zentrallabor Altenburg GmbH & Co. KG

MZLA

Kompetent.
Regional.
Unabhängig.

**Präzision ist
unser Geschäft.**



FÜR SIE VOR ORT

Unser medizinisches Zentrallabor ist 1968 aus dem Zusammenschluss mehrerer Kliniklabore entstanden und damit bereits seit 50 Jahren der zentrale Ansprechpartner in der Region Altenburg für fundierte Laboranalysen jeder Art. Die Ausgliederung aus dem Kreiskrankenhaus Altenburg erfolgte 1993 zum Privatinstitut für Laboratoriumsdiagnostik.



*Dr. med. Andreas Meyer,
Geschäftsführer*

Das Medizinische Zentrallabor Altenburg entwickelt sich als MZLA zur Marke für hochwertige medizinische Labor Diagnostik im Altenburger Land und darüber hinaus in Sachsen, Sachsen-Anhalt und Thüringen.

Das MZLA ist ein seit 25 Jahren unabhängiges und inhabergeführtes Labor. Wir sind kollegialer Partner für niedergelassene Ärzte aller Fachrichtungen. Darüber hinaus zählen Krankenhäuser, Zahnärzte, Heilpraktiker, Tierärzte, Arbeitsmediziner, Behörden und Patienten im direkten Kontakt zu unseren Auftraggebern.

ES GELTEN HÖCHSTE QUALITÄTSSTANDARDS



Bei der Qualität und Zuverlässigkeit unserer Leistungen legen wir die Maßlatte sehr hoch. Das MZLA ist bereits seit 2006 nach DIN EN ISO 15189 sowie DIN EN ISO 17025 akkreditiert.

Neben dem Hauptsitz in Altenburg sind wir mit unseren Laboren in den Krankenhäusern in Delitzsch, Eilenburg und Eisenberg 24 Stunden an 7 Tagen in der Woche für sie erreichbar und tätig.

Auch überregional verfügt unser Zentrallabor über einen guten Namen. Unsere Kunden befinden sich im mitteldeutschen Dreiländereck von Sachsen, Thüringen und Sachsen-Anhalt, von Dresden bis Erfurt und von Bitterfeld bis Plauen. Der Einsatzradius beträgt damit circa 120 km rund um den Hauptstandort in der Skatstadt Altenburg.



EIN STARKES TEAM

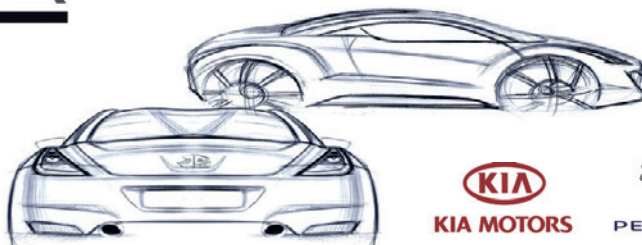
Rund 130 hochqualifizierte Fachleute gehören heute zum Team des MZLA. Ob medizinische Dokumentationsassistenten, Arzthelferinnen, medizinisch-technische Assistentinnen oder Fachärzte: Jedes Teammitglied kennt sich in seinem Metier bestens aus und garantiert eine hochpräzise Arbeit auf neuestem technischen Stand.

Neben dem medizinischen Fachpersonal gehören natürlich auch Mitarbeiter in den Bereichen Verwaltung, Marketing, EDV und Qualitätsmanagement dazu. Regelmäßige interne und externe Fort- und Weiterbildungen stellen sicher, dass die Mitarbeiter immer auf dem aktuellen Wissensstand sind.

JÄHLER

Jähler GmbH
Zeitzer Straße 141
04600 Altenburg
Tel.: 03447 891400
autohausjaehler@GMX.de
www.Jähler.de

KIA-, Peugeot- und Citroenvertragshändler
Altenburg - Gera - Schmölln



KIA
KIA MOTORS

PEUGEOT

CITROËN

PRÄANALYTIK



Wir verfügen über das Know-how und die Technik, um mit allen gängigen Blutentnahmesystemen zu arbeiten. Für den täglichen Materialtransport haben wir einen laboreigenen Kurierdienst, sodass wir immer schnell und flexibel auf den Bedarf unserer Einsender reagieren können. Alle Proben sind innerhalb von maximal 4 Stunden in unserem Labor.

Der gesamte Probentransport ist in das MZLA-eigene Qualitätsmanagement eingebunden. Das Material wird nach strengsten Qualitätskriterien transportiert und von erfahrenen Mitarbeitern wird die Eignung der eingegangenen Proben für die Analytik beurteilt.

Individuelle Schwerpunkte können durch Order-Entry-Anforderungen, praxisspezifische Anforderungsformulare und Profile berücksichtigt werden. Eine positive Probenidentifikation ist mittels durchgängiger barcodierter Proben und Aufträge gewährleistet.



EIN EFFIZIENTES LABORERGEBNIS MACHT DEN UNTERSCHIED

LÖSUNGEN VON DER PROBENENTNAHME BIS ZUR BEFUNDÜBERMITTLUNG.

Erfahren Sie mehr über BD unter bd.com/Altenburg17

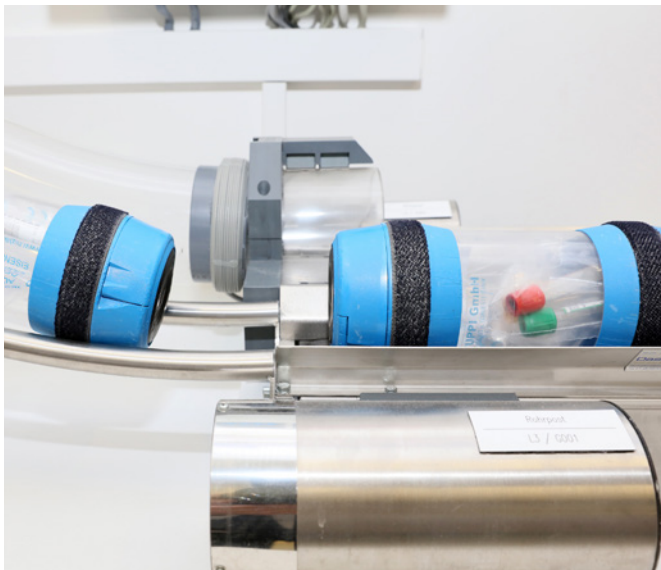


Fortschritt für die
Welt der Gesundheit



ANALYTIK

Die Kernkompetenz unserer Arbeit ist die labordiagnostische Analytik. Das MZLA verfügt über modernste Geräte und Technik, um sämtliche Arbeiten nach höchsten Qualitäts- und Sicherheitsstandards umzusetzen. Darauf ist Verlass – seit über 50 Jahren!





Langjähriger Partner des Medizinischen Zentrallabors Altenburg im Bereich Molekulare Diagnostik

Hohe Qualität: Mit über 100 Mitarbeitern allein in Deutschland entwickelt, produziert und vertreibt Hain Lifescience qualitativ hochwertige Produkte für diagnostische Labore.

Alles aus einer Hand: Seit über 30 Jahren bieten wir innovative und routinetaugliche Komplettlösungen. Dazu zählen nicht nur humangenetische und mikrobiologische Nachweistests, sondern auch Abstrich- und Transportsysteme, Nukleinsäure-Isolierungsmethoden und Geräte. Alles was für eine moderne, zuverlässige Diagnostik nötig ist!

Hain Lifescience GmbH

Hardwiesenstraße 1 | 72147 Nehren | www.hain-lifescience.de





POSTANALYTIK UND BEFUND

In unserem Labor arbeiten im Bereich der eigentlichen Analytik ausschließlich medizinisch-technische Laborassistenten/-innen die jedes Ergebnis persönlich technisch validieren. Laborärzte und Mikrobiologen, die den Prozess vom Probeneingang über die eigentliche Analytik persönlich begleiten, garantieren abschließend einen umfassenden fachärztlichen Befund.

Neben der Befundübermittlung in Schriftform stehen natürlich auch alle modernen EDV-gestützten Medien im Rahmen der gesetzlichen Möglichkeiten zur Verfügung. Dadurch sind schnelle und effektive Abläufe sichergestellt. Gern unterstützt Sie unser EDV-Team bei der Einrichtung von alternativen Befundauskunftssystemen. Für einen Real-Time-Befund wurde zuletzt eine Befundauskunft-App initiiert.



Qualität, Sicherheit und Zuverlässigkeit

Geraer Str. 72-76 · 04600 Altenburg · Tel. 03447-311555 · Fax. 03447-311559 · mail@hsa-altenburg.de

- das büro

www.hsa-altenburg.de



IT-Systeme und Dienstleistungen

- Einzel-PC's und Notebook's
- Netzwerke – Errichtung und Administration
- Office-Software
- Sage – Kaufmännische Software



Kopier- und Multifunktionsgeräte

- Canon s/w und Farbsysteme
- Kyocera s/w und Farbsysteme
- Brother s/w und Farbsysteme
- Installation, Service, Wartungsverträge



Fax- und Telefontechnik

- Brother Fax- und Multifunktionsgeräte (Servicestützpunkt)
- Agfeo Telefonanlagen



Büro- bedarf / möbel

- Katalog mit ca. 18.000 Artikeln
- Onlineshop unter www.hsa-altenburg.de
- Welle Möbel, Gera Möbel, 3K-Möbel
- Stühle von Topstar und Göbñitzer

... UND VIELES MEHR!



Hygieneuntersuchungen

Neben den klassischen Leistungen eines medizinischen Fachlabors sind wir auch für Hygiene-Untersuchungen in Großküchen und Kantinen ein bewährter überregionaler Dienstleister. Wir führen als akkreditiertes und im Thüringer Landesanzeiger eingetragenes Labor mikrobiologischen Trinkwasser- und Wasseruntersuchung zur Ermittlung von Erregern (z. B. Legionellen) durch.

Gerinnungssprechstunde und Beratung

Blutgerinnungsstörungen können viele Ursachen und Folgen, wie z. B. Thrombosen oder Blutungen, haben. Im MZLA steht Ihnen ein qualifizierter Gerinnungsspezialist

für alle Fragen zu Diagnostik und Therapie zur Verfügung. Neben telefonischer Beratung ärztlicher Kollegen wird eine Gerinnungssprechstunde für Patienten durchgeführt.

MZLA-Therapiezentrum

In Altenburg haben wir ein modernes Therapiezentrum gegründet. Patienten erwartet hier ein großes Kurs- und Leistungsangebot in den Bereichen Physiotherapie, Logopädie, Ergotherapie und Reha-Sport. Detaillierte Informationen zum vielseitigen Angebot des MZLA-Therapiezentrums finden Sie hier: www.mzla-tz.de



WS LABOR

betriebsgesellschaft mbH

Laborprodukte • Geräte • Erprobung
Kooperation • Beratung • Logistik

www.ws-labor.de ☎ +49 (0) 3647 414378

Partner des Medizinischen
Zentrallabors Altenburg

in der Allergie- und Autoimmundiagnostik

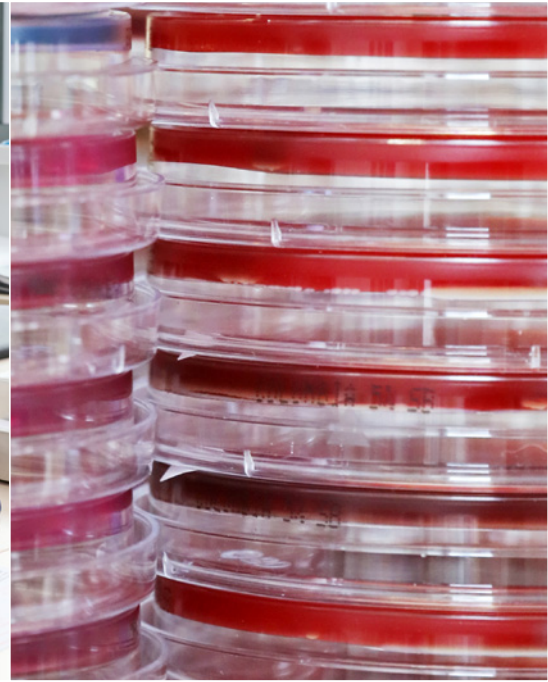
Thermo
SCIENTIFIC

A Thermo Fisher Scientific Brand






www.thermoscientific.com/phadia/de



KENNEN SIE EIGENTLICH IHREN LABORARZT?

Bei circa 40 % aller Arztbesuche werden Laboruntersuchungen in Auftrag gegeben, um eine sichere Diagnose zu ermöglichen. Ob Vorsorge- oder humangenetische Untersuchungen, Feststellung von Krankheitserregern oder Ermittlung der Ursachen von Organerkrankungen: Bei rund 70 % aller im Gesundheitswesen gestellten Diagnosen ist eine Laboruntersuchung bei der Diagnosestellung maßgeblich beteiligt.

Sobald das Blut (oder andere Körperflüssigkeiten) als Probe entnommen wurde, erfolgt der schnelle und zuverlässige Transport durch unsere Kurierfahrer von Ihrem Arzt zu unserem Labor. Nachdem alle Arbeitsschritte der Präanalytik, Analytik und Postanalytik mit äußerster Präzision ausgeführt wurden, übermitteln wir unseren fundierten fachärztlichen Befund an den behandelnden Arzt, der die Ergebnisse dann in Ruhe mit Ihnen bespricht.



Sie möchten gern den „Arzt hinter dem Arzt“[®] kennenlernen? Dann besuchen Sie uns doch auf unserer Homepage



Therapieresistente Hypertonie

Häufig bedingt durch Hormonstörung

Für ein zuverlässiges Screening:

- LIAISON® Aldosteron
- LIAISON® Direct Renin

**Ein schneller
Bluttest
bringt Klarheit**

DiaSorin Deutschland GmbH
Tel. +49 (0) 6074 401-0
info@DiaSorin.de

www.DiaSorin.com

DiaSorin

The Diagnostic Specialist

PARTNER



INTELLIGENT VERNETZEN

Vernetzen Sie sich mit Ihrem Labor, arbeiten Sie papierlos und treten Sie ein – ins digitale Zeitalter. Erfassen Sie Laboraufträge elektronisch, einfach, schnell und sicher. Legen Sie Ihre eigenen Favoriten an, oder nutzen Sie den gesamten Laborkatalog. Laborbuch war gestern, heute ist ix.connect Laborportal. Behalten Sie den Überblick über alle Patienten, Laboraufträge und Befunde. Ihr Praxisverwaltungssystem ist selbstverständlich an- und eingebunden.

Arbeiten Sie mit digitaler Signatur, nutzen Sie KV-connect und LDT 3.0. Alle Module sind integriert. Befunde unterwegs? Kein Problem mit ix.mobile auf Ihrem Smartphone oder Tablet. Datenschutz und Datensicherheit werden bei uns großgeschrieben. Modernste Ende-zu-Ende Verschlüsselung schützt Sie und Ihre Daten. [Sie wollen mehr wissen?](#)

**ix.connect
ix.mobile
ixserv.**

www.ixmid.com vertrieb@osm-gruppe.de







Medizinprodukte

für Ärzte, Physiotherapeuten,
Krankenhäuser & Labordienstleister

☎ 09431 743214

- Kompetente **Telefonberatung** täglich von
Mo. - Do. 07:30 Uhr bis 17:00 Uhr
Fr. 07:30 Uhr bis 14:00 Uhr.
- Selbstverständlich besuchen wir Sie vor Ort durch unsere **Medizinprodukteberater.**
- Mehr als **60.000 Produkte.**
- **Wartungen** vieler Medizinproduktegeräte nach dem Medizinproduktegesetz (MPG).
- **Hygienebegehung** mit kompetenten Partnern.
- **24 Stunden Lieferservice.**
- Bestellungen die bis 15.00 Uhr eingehen, werden noch am gleichen Tag ausgeliefert.
- Bestellung per **Katalog** der **Online-Shop.**




www.schubert24.de

Schubert Medizinprodukte GmbH & Co. KG | Bodenwöhrer Str. 3 • D-92442 Wackersdorf
Tel.: 09431 - 74 32 14 • Telefax: 09431 - 74 32 36 • E-Mail: info@schubert24.de



Medizinisches Zentrallabor Altenburg GmbH & Co. KG

MZLA

Sie finden uns hier

Medizinisches Zentrallabor Altenburg GmbH & Co. KG und MZLA Versorgungszentrum GmbH

Am Waldessaum 8 · 04600 Altenburg

Telefon: 03447 5688-0

Telefax: 03447 5688-20

E-Mail: labor@mzla.de

Medizinisches Zentrallabor Altenburg GmbH & Co. KG Im Waldkrankenhaus Rudolf-Elle

Klosterlausnitzer Str. 81 · 07607 Eisenberg

Telefon: 036691 81539

Telefax: 036691 81515

Medizinisches Zentrallabor Altenburg GmbH & Co. KG Im Kreiskrankenhaus Delitzsch GmbH - Klinik Delitzsch

Dübener Str. 3-9 · 04509 Delitzsch

Telefon: 034202 767-711

Telefax: 034202 767-702

Medizinisches Zentrallabor Altenburg GmbH & Co. KG Im Kreiskrankenhaus Delitzsch GmbH - Klinik Eilenburg

Wilhelm-Grune-Str. 5-8
04838 Eilenburg

Telefon: 03423 667-840

Telefax: 03423 667-849



www.mzla.de